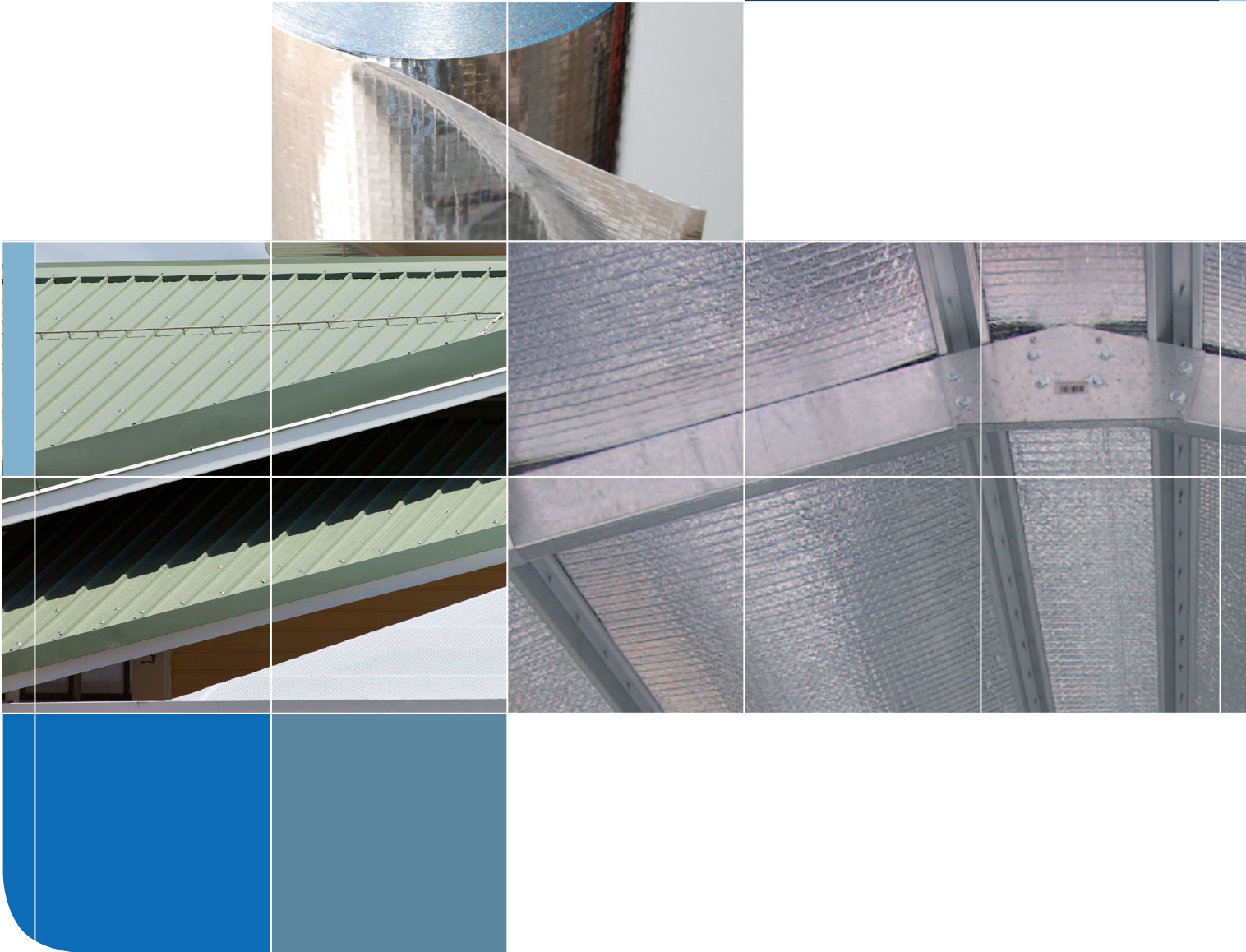




Couverture & Bardage

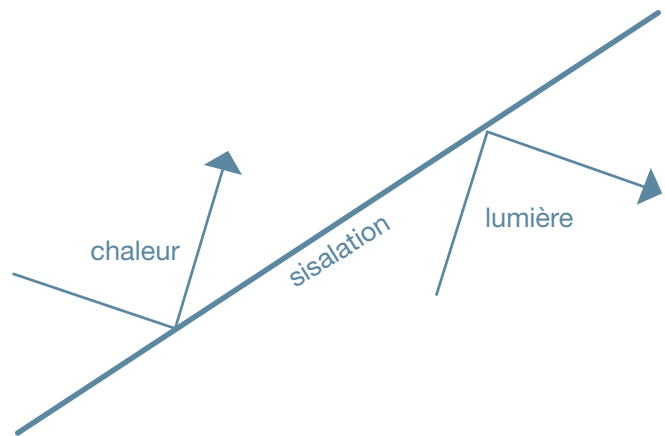
LA SISALATION

Isoler pour un confort
thermique optimal



LA SISALATION

La sisalation est conçue pour **isoler de la chaleur**. En utilisation simple, elle permet de diminuer la température d'une pièce d'environ 6°C. Dans des pays chauds et humides comme la Nouvelle-Calédonie, elle est obligatoire pour assurer un confort de vie en diminuant la température l'été et en la conservant l'hiver.



APPLICATION

La sisalation peut servir d'isolation thermique, de barrière imperméable, de barrière contre la vapeur d'eau, le vent, la chaleur ou encore la poussière, la diffusion de la lumière grâce à sa surface réfléchissante, l'isolation contre l'humidité, la condensation et les moisissures.

Elle se pose essentiellement sous les toitures en tôles, pour l'isolation et la diffusion de la lumière pour les docks industriels et au niveau des toits et des murs pour l'isolation des bâtiments à usage commercial, professionnel, industriel ou particulier.

Sa qualité d'isolant thermique et de pare-vapeur lui permet aussi d'être utilisée pour isoler les chambres froides, les pièces et bâtiments avec air conditionné, et les enrobages de conduits de climatisation.

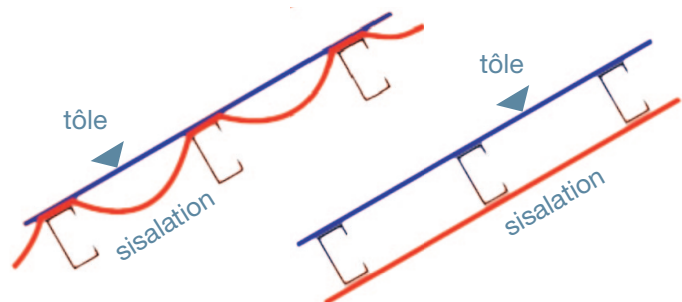
AVANTAGES

- Renforcement bidirectionnel en fibre de verre pour plus de solidité et résistance au bord au déchirement
- Ignifuge – N'encouragera pas la combustion et limitera la propagation des flammes
- Haut pouvoir réfléchissant pour améliorer l'éclairage
- Faible émissivité pour limiter les pertes de chaleur
- Feuille d'aluminium pur pour fournir une barrière anti-vapeur efficace.

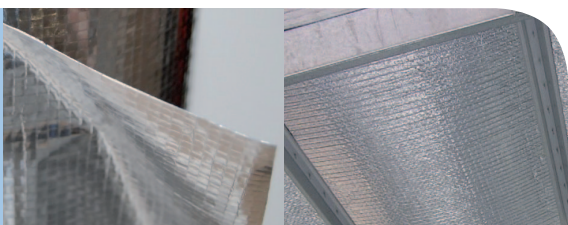
INSTALLATION

Il existe 2 montages possibles :

- En toiture
Pour qu'elle soit efficace, la sisalation ne doit pas être plaquée contre la tôle, elle doit être posée de façon à pendre entre deux pannes.



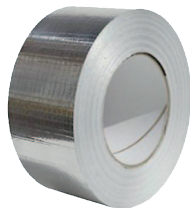
De cette façon son rôle d'isolant se conjugue avec celui de l'air et le résultat est optimal. L'espace minimal conseillé est de 15 cm, avec un recouvrement de 150 mm entre les feuilles.



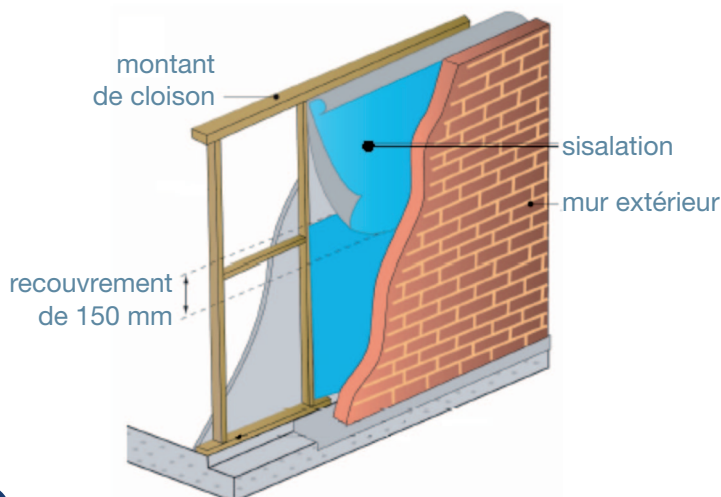
- En bardage

Avec la fonction de pare-vapeur

Les recouvrements et ouvertures doivent être étanchéifiés à l'aide de ruban adhésif aluminium.



Sur les conduites des circuits de climatisation, des colles et/ou des attaches mécaniques doivent constituer la base principale des raccords, sur laquelle sont placés les rubans adhésifs aluminium.



PRÉCONISATIONS

- Ne pas mettre en contact la sisalation avec du ciment humide ou des produits à base de chaux.
- Les rouleaux doivent être gardés au sec jusqu'à utilisation.
- Si la sisalation a été déchirée au montage, il faut la réparer avec un ruban adhésif en aluminium.

NOTRE GAMME DE PRODUITS

Propriétés physiques

760 DUROID™

Poids en gr/m ²	240
Dimension du rouleau L (m) * I (m)	60 x 1,35
Matériaux	Couches superposées d'aluminium, d'adhésif et de maillage en fibre de verre
Surface utile en m ²	81
Perméabilité à la vapeur	Élevée
Réflexion de la chaleur en %	95
Rétention et réémission de chaleur en %	5
Réaction au feu	Classement au feu M1 (non inflammable)
Classification sisalation	Légère
Barrière contre l'eau	Élevée
Emissivité	Réfléchissante (2 faces)
Résistance à la traction en kN/m	7,5
Résistance aux déchirures en N	45

RÉFÉRENCE 731

Poids en gr/m ²	285
Dimension du rouleau L (m) * I (m)	56 x 1,35
Surface utile en m ²	75
Perméabilité à la vapeur	Élevée
Réflexion de la chaleur en %	95
Rétention et réémission de chaleur en %	5
Réaction au feu	bon retardateur de feu
Classification sisalation	Légère

RÉFÉRENCE 320

Poids en gr/m ²	220
Dimension du rouleau L (m) * I (m)	60 x 1,35
Surface utile en m ²	81
Perméabilité à la vapeur	> 5 000
Réflexion de la chaleur en %	95
Rétention et réémission de chaleur en %	5
Réaction au feu	-
Classification sisalation	Légère

BlueScope Acier Nouvelle-Calédonie SA

Nouméa :

238, route de la Baie des Dames • Numbo
BP 3424 • 98846 Nouméa Cedex
Nouvelle-Calédonie

Téléphone : (687) 28 29 44
Fax : (687) 27 15 40
E-mail : vente@bluescopesteel.com

Koné :

30, Impasse des Cassis
BP 3424 • 98846 Nouméa Cedex
Nouvelle-Calédonie

Téléphone : (687) 47 39 80
Fax : (687) 47 39 70
E-mail : vente@bluescopesteel.com

www.bluescopesteelpacific.com

