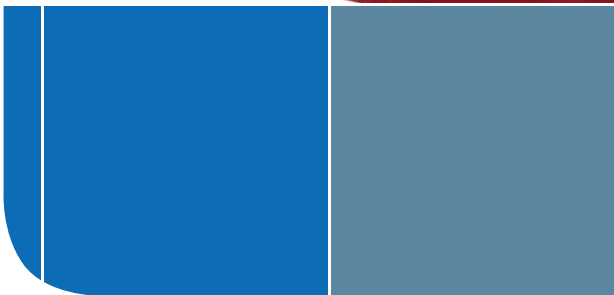
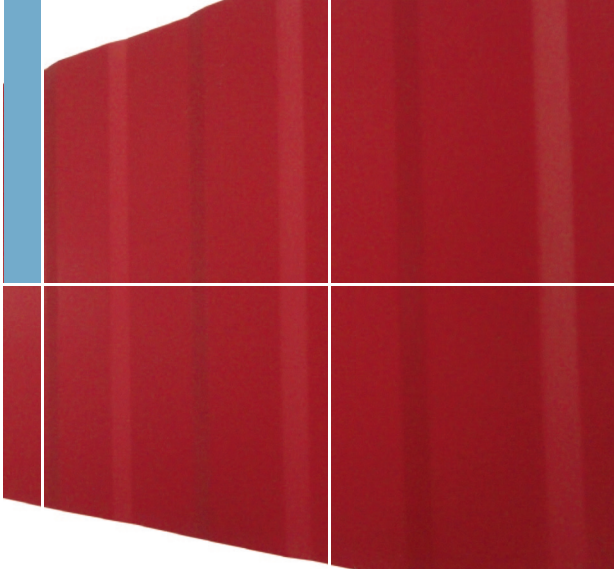
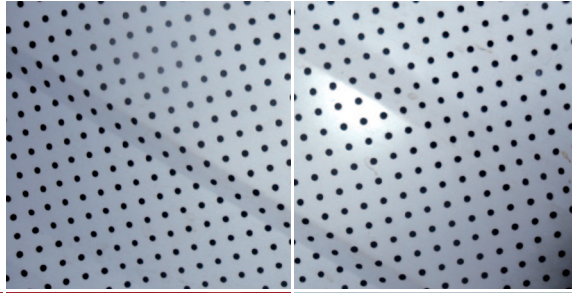




Couverture & Bardage

# TÔLE NERVOLATTE

Tôle décorative  
aux multiples applications

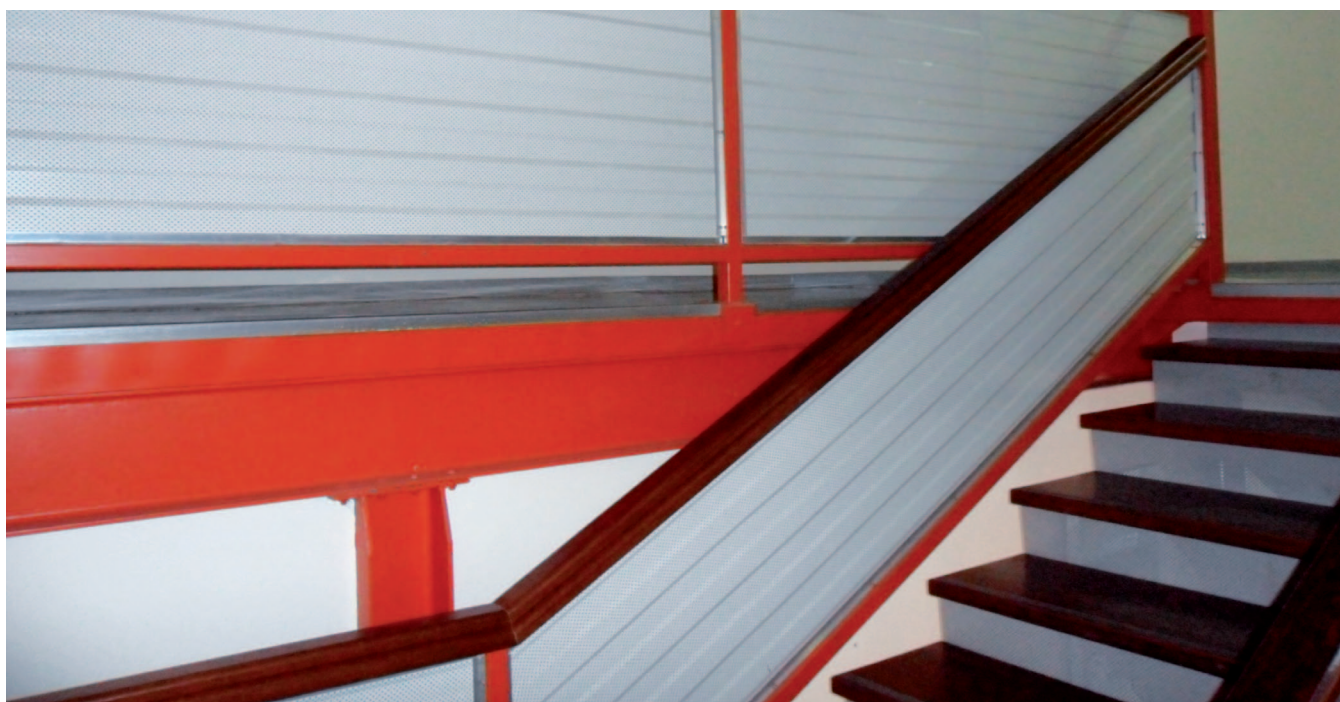


# BLUESCOPE ACIER

# TÔLE NERVOLATTE

La tôle NERVOLATTE est une tôle décorative finement cannelée. Elle n'est pas destinée aux toitures mais uniquement aux bardages.

Les nervures longitudinales renforcent considérablement la rigidité et la solidité sur la longueur de la tôle tout en lui conservant son entière souplesse sur la largeur.



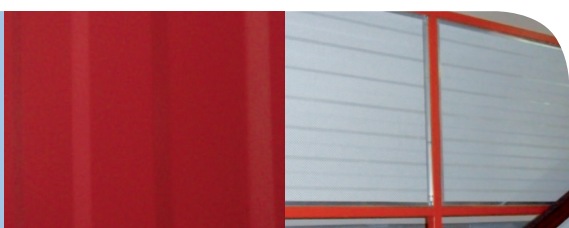
## AVANTAGES

- Décoration autant en intérieur qu'en extérieur.
- Réduction des coûts de fixation grâce à une conception simple.
- Mise en place rapide et économique.
- Grande variété d'utilisation.

## APPLICATION

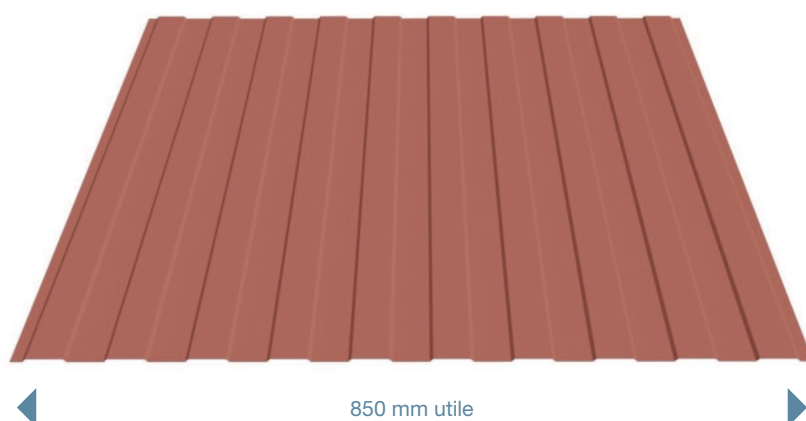
Elle peut être utilisée **verticalement** ou **horizontalement** et peut être plaquée sur des murs droits.

On peut l'utiliser pour les plafonds, les bordures de pignon, les sous-forgets, les faux plafonds, les garde-corps, les écrans de séparation, les placages de cloison, les portes de garage, les revêtements décoratifs, les frontons...



## PROPRIÉTÉS PHYSIQUES

<b>Epaisseur</b>	63/100 mm
<b>Largeur utile</b>	850 mm
<b>Largeur totale</b>	930 mm
<b>Hauteur onde</b>	4 mm
<b>Longueur</b>	De 0,4 m à 6 m (sur plateau)
<b>Tolérance</b>	Longueur : +/- 5 mm • Largeur : +/- 2 mm
<b>Matériaux et revêtements</b>	Les tôles sont fournies avec 3 types de revêtements anticorrosion : <ul style="list-style-type: none"> <li>• Zinalume® : Alliage aluminium (55%) zinc (45%).</li> <li>• Colorbond®XRW : Alliage aluminium+zinc+peinture</li> <li>• Colorbond®Ultra et Thermatech®, pour les environnements sévères marins et industriels (bord de mer) : Alliage aluminium+zinc+peinture</li> </ul>
<b>Poids</b>	5.73 kg/m <sup>2</sup> ou 4.87 kg/m <sup>2</sup>



## TABLEAU DES PORTÉES

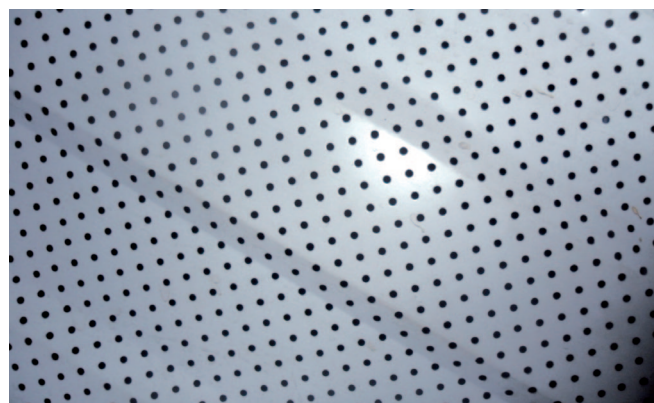
Portée sur lisses de bardage : 500 mm  
 Longueur minimale : 500 mm  
 Longueur maximale : 6 000 mm

## LA NERVOLATTE PERFORÉE

Elle donne à votre architecture une légèreté et une ligne contemporaine en apportant une touche d'esthétique épurée à vos garde-corps, faux plafonds et sous-forgets par exemple.

La tôle nervolatte perforée existe uniquement en couleur blanche.

Le fait que la tôle soit perforée permet à vos faux plafonds et autres d'être aérés (perçage de 2,41 mm de diamètre), son indice de passage est de 10 %.





## FIXATION RECOMMANDÉE

Pour fixer les tôles NERVOLATTE, Bluescope Acier préconise l'utilisation de vis acier auto perceuses BUILDEX® en 4 × 16 de type cruciforme ou l'utilisation de rivets aluminium Ø 4 que nous sommes en mesure de vous fournir.

La densité de vis est toutes les 3 ondulations sur chaque panne.

Fixations	Capacité de perçage	Résistance au cisaillement	Résistance à l'arrachement en fonction de l'épaisseur du support acier			
			1,5 mm	1,9 mm	2,4 mm	3 mm
vis auto perceuse ø 4	2.5 mm	5 100 N	N	N	6 300 N	-

## INSTALLATION ET MISE EN ŒUVRE

### Recouvrement

On peut utiliser 2 méthodes différentes pour le recouvrement :

Le chevauchement au dessus de la bande de jonction



Le chevauchement au dessus de la nervure



## ENTRETIEN ET MAINTENANCE

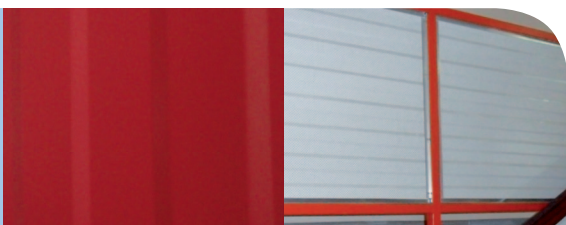
Un entretien régulier prolongera considérablement la durée de vie des tôles NERVOLATTE.

Il est fortement conseillé de laver régulièrement à l'eau douce toutes les parties des tôles qui ne sont pas en contact avec les eaux de pluies.

Il est conseillé de stocker les tôles NERVOLATTE sur un calage en bois ou autre afin d'être dégagé du sol et sous une protection.

Si le produit n'est pas utilisé immédiatement ou en cas de contact avec de l'eau, il faut séparer les tôles pour permettre la circulation de l'air et donc le séchage. Ne faites pas glisser les tôles les unes contre les autres afin de ne pas les rayer.

Si elles sont protégées par un film plastique amovible, assurez-vous de ne l'enlever qu'une fois la pose finie.



### **Découpe**

La découpe doit se faire de préférence à froid avec une grignoteuse ou une cisaille à main, plutôt qu'avec une scie électrique. Cette dernière produit des particules chaudes, qui brûlent et endommagent le revêtement de peinture des tôles et laisse une découpe moins nette.

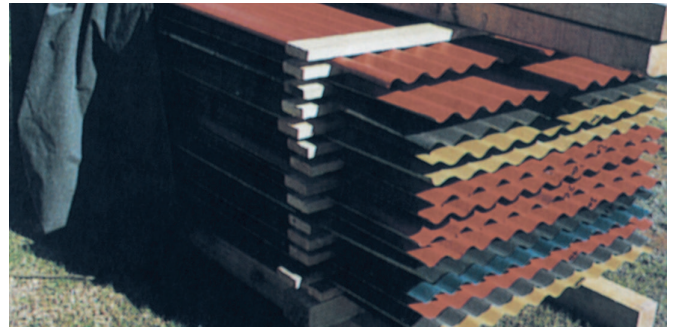


## **ENTRETIEN ET MAINTENANCE**

Une manipulation correcte des tôles lors du montage ainsi qu'un entretien régulier permettent de prolonger la durée de vie de votre toiture ou de votre bardage BlueScope Acier et de lui faire conserver son éclat et sa couleur pendant longtemps.

### **Stockage et manutention**

Par sécurité et pour préserver l'état de surface, les tôles doivent être manipulées avec des gants. Il faut également éviter de faire glisser les tôles les unes sur les autres ou contre une surface rugueuse. En cas de stockage de longue durée, les tôles doivent être protégées de l'eau et de l'humidité en étant entreposées à couvert et isolées du sol.



### **Entretien**

Après le montage, la toiture doit être abondamment lavée à l'eau claire et nettoyée avec un balai à poils souples pour la débarrasser de toute limaille. Dans les zones où les toitures et/ou bardage ne sont pas régulièrement lavés par l'eau de pluie ou à moins d'1 km d'une source de corrosion, il est recommandé d'effectuer des nettoyages courants afin d'enlever les dépôts de la surface et d'assurer une bonne pérennité de nos produits.



**Recommandation de maintenance et de lavage**

Degré de corrosion	Distance approximative de la zone de corrosion marine (mer calme – intérieur du lagon)	Produits préconisés	Fréquence de nettoyage
Extrême	Littoral > 0 m	COLORBOND®Inox *	6 mois
Très sévère	Front de mer < 50 m	COLORBOND®Ultra COLORSTEEL®Maxx™ *	3 mois
Sévère	Front de mer de 50 à 100 m	COLORBOND®XRW COLORSTEEL®Endura™	3 mois
Modéré	Front de mer > 100 m	COLORBOND®XRW COLORSTEEL®Endura™ COLORBOND®Metallic	3 mois
Faible	Front de mer > 500 m	ZINCALUME® COLORBOND®XRW COLORSTEEL®Endura™ COLORBOND®Metallic	3 mois
	Front de mer > 1 km	ZINCALUME® COLORBOND®XRW COLORSTEEL®Endura™ COLORBOND®Metallic	6 mois

Dans les zones de moins forte corrosivité, la fréquence de nettoyage peut être espacée.

Pour ces produits, veuillez vous rapprocher de nos conseillers de vente.

Le nettoyage doit être effectué avec une brosse souple ou une éponge, de l'eau claire, et un produit non agressif type produit vaisselle.

Le nettoyage régulier des gouttières est également important pour éviter tout risque de propagation des moisissures.

Il est important de toujours porter des chaussures à semelles souples quand vous marcher sur les surfaces formées d'acier pré peint COLORBOND® et COLORSTEEL®, pour ne pas rayer le revêtement.



### Réparation et peinture



En cas de rayure du revêtement de peinture inférieure à 2 mm, il est préférable de laisser le revêtement tel quel.

En effet, le zinc et l'aluminium présents dans le ZINCALUME® vont « se sacrifier » pour protéger la zone découverte, et assurer ainsi la protection à la corrosion.

Cependant, dans le cas où vous souhaitez effectuer une retouche de peinture, nous vous proposons des flacons aux couleurs de nos COLORBOND® et COLORSTEEL®. La forme ergonomique du pinceau permettra une application précise et économique. Pour des retouches de peinture sur un produit COLORBOND®Inox, nous consulter.

### Compatibilité des matériaux

Pour limiter tout risque de corrosion par électrolyse, veillez à n'utiliser au contact des produits ZINCALUME® et ZINCALUME® pré-peints COLORBOND® et COLORSTEEL® que des matériaux compatibles (aciers galvanisés et aluminium). Utiliser également les vis adaptées.

## **BlueScope Acier Nouvelle-Calédonie SA**

### **Nouméa :**

238, route de la Baie des Dames • Numbo  
BP 3424 • 98846 Nouméa Cedex  
Nouvelle-Calédonie

Téléphone : (687) 28 29 44  
Fax : (687) 27 15 40  
E-mail : [vente@bluescopesteel.com](mailto:vente@bluescopesteel.com)

### **Koné :**

30, Impasse des Cassis  
BP 3424 • 98846 Nouméa Cedex  
Nouvelle-Calédonie

Téléphone : (687) 47 39 80  
Fax : (687) 47 39 70  
E-mail : [vente@bluescopesteel.com](mailto:vente@bluescopesteel.com)

[www.bluescopesteelpacific.com](http://www.bluescopesteelpacific.com)

