

92 m<sup>2</sup>

# Kit Villa Araucaria

L'univers des habitations modulables.



Vous nous avez demandé un nouveau produit dans notre gamme « Habitat » ?  
Et nous l'avons fait !  
Plongez dans l'univers des habitations modulables avec notre nouveau F2 / F3.



## LONGÉVITÉ

- Une structure métallique G450 / Z450
- Tôles prépeintes de qualité



## MONTAGE

- Assemblage par boulonnage et vissage
- Notice de montage fournie



## ANTICYCLONIQUE

Certificat VERITAS



## FABRICATION 100 % LOCALE



## 3 COULEURS AU CHOIX

- Blanc
- Permanent green
- Merino

## CARACTÉRISTIQUES

Partie habitable : pente à 5 %  
Sur la terrasse : pente à 8,5 %

Hauteur intérieure sous plafond :

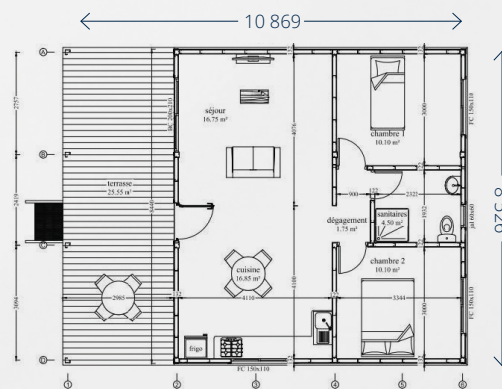
- Bas de pente : 2,44 m
- Haut de pente : 2,82 m

Terrasse :

- Bas de pente : 2,6 m
- Haut de pente : 2,82 m

## SURFACE

- Séjour : 16,75 m<sup>2</sup>
- Dégagement : 1,75 m<sup>2</sup>
- Chambre 1 : 10,10 m<sup>2</sup>
- Chambre 2 : 10,10 m<sup>2</sup>
- Cuisine : 16,85 m<sup>2</sup>
- Sanitaires : 4,5 m<sup>2</sup>



SHOB : 92,70 m<sup>2</sup> SHON : 67,18 m<sup>2</sup> SHAB : 60,05 m<sup>2</sup>

f Bluescope NC

☎ Numbo : 28 29 44 | Koné : 47 39 80

✉ vente@bluescopesteel.com

🌐 www.bluescopesteelpacific.com



🔍 boutique.bluescope.nc

# Kit Villa Araucaria

L'univers des habitations modulables.



## DIMENSIONS

### INTÉRIEUR

- Façade : 8,528 m
- Largeur : 8.2 m
- Longueur : 7.6 m

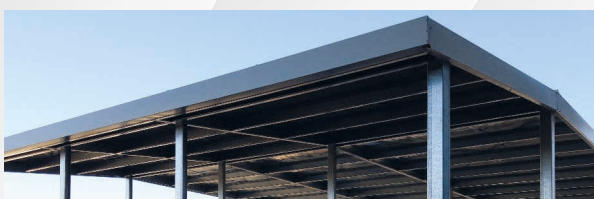
### TERRASSE

- Largeur : 8.5 m
- Longueur : 3 m



## STRUCTURE MÉTALLIQUE

- Structure en acier ZAM G450 ZM450
- Ossature principale épaisseur : 3 mm C
- Panneaux de façade en profilé U & C épaisseur 1,6 mm



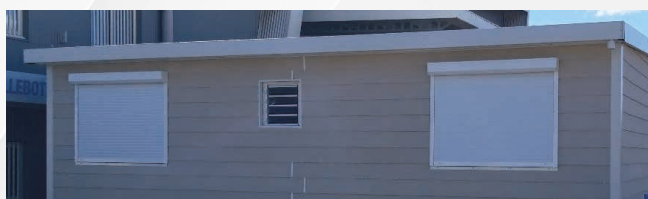
## TOITURE 2 PAN

### INTÉRIEUR

- Tôles nervurées Covermax prépeintes
- Sisalation

### TERRASSE

- Tôles nervurées Covermax prépeinte
- Sous forget en lame PVC



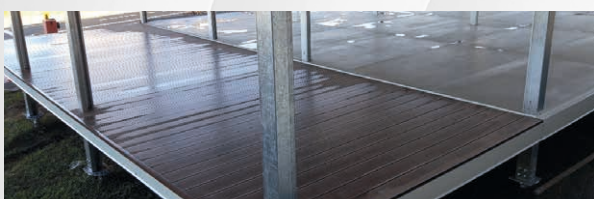
## FAÇADE

### EXTÉRIEUR

- Clin en fibrociment et pare-pluie

### INTÉRIEUR

- Murs en placoplâtre BA13 + laine de verre
- Plafond en lames PVC + laine de



## PLANCHER

### EXTÉRIEUR

- Terrasse en lame de deck Composite 160 mm

### INTÉRIEUR

- Plancher plaque bois ciment
- Revêtement intérieur : lino



## MENUISERIE

- Menuiserie intérieure en bois (3 portes)
- Menuiserie extérieure en Aluminium (3 fenêtres, 1 jalousie, 1 baie vitrée, 1 porte ext.)
- Volet roulant manuel pour les 3 fenêtres et volet roulant électrique pour la baie vitrée

