

## COMMENT CHOISIR SON AERATEUR A USAGE DOMESTIQUE ?

### ■ Pourquoi ventiler une pièce ?

L'aération naturelle est une alternative économique à l'utilisation de l'air climatisé. Les avantages sont multiples :

En saison chaude, l'aération naturelle permet de :

- Renouveler l'air chaud et vicié par de l'air frais et neuf.
- Evacuer l'humidité.
- Evacuer les odeurs.

En saison froide, la vapeur d'eau se condense et jusqu'à 12 litre d'humidité peuvent se former par jour dans votre habitation. Le rôle de l'aération naturelle est alors :

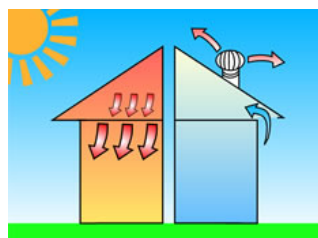
- D'évacuer l'humidité.
- D'empêcher l'endommagement de l'isolation de la toiture ou des combles.
- De limiter l'apparition de moisissure sur les plafonds et les murs.

Par rapport à une climatisation électrique, l'aération naturelle est une solution écologique et économique :

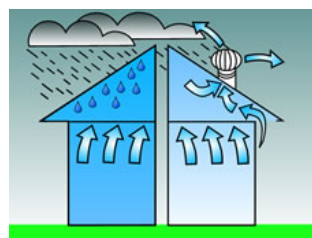
- Coût moindre d'installation.
- Coût de maintenance nulle (la plupart des ventilateurs sont garantis 15 ans).
- Les aérateurs ont un fonctionnement purement mécanique, sans utilisation d'électricité.

### ■ Importance de la ventilation des combles

La ventilation des combles est impérative si l'on souhaite optimiser l'aération des pièces d'habitation, que ce soit par ventilation naturelle ou par climatisation.



Durant la saison chaude, en l'absence de ventilation, la chaleur accumulée sous la toiture se répand dans la maison.



Durant la saison froide, en l'absence de ventilation, l'air chargé d'humidité monte et se condense sous la toiture d'où il ne peut être évacué.

Une bonne ventilation des combles augmente la durée de vie de votre habitation en évitant l'apparition de moisissure, ou en endommageant l'isolation.

### ■ Matériaux et formes

Les aérateurs sont réalisés en polycarbonate (matériau qui ne rouille pas et qui résiste aux U.V) ou en aluminium et peuvent être peint selon la gamme de couleur [COLORBOND®](#) et [COLORSTEEL®](#).

Les aérateurs sont équipés d'ailettes verticales qui permettent une meilleure protection contre la pluie, ainsi qu'une bonne performance par vent faible. Leur socle leur permet de s'adapter à toutes les toitures, pour des pentes comprises entre 0° et 45°.

## ■ Gamme de produits

Le choix d'un aérateur adapté se fait en fonction du type de pièce à ventiler ainsi que de la superficie.

Tous les aérateurs de la gamme sont conçus pour résister à des vents supérieurs à 240km/h et satisfont les exigences de pénétration de pluie. Leur efficacité est optimale si ils sont couplés avec des aérations en partie basse (grille d'aération, [louvres](#), [tôle perforée](#)...).



**VENT A ROOM** pour la ventilation des pièces d'habitation.

- Aérateur en polycarbonate avec une ouverture d'aération de 250 mm.
- Contrôle de l'aération grâce à un système d'ouverture ajustable.
- Garantie 15 ans contre les pannes mécaniques ou les défaillances des pièces.

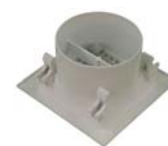
Accessoires : L'aérateur VENT A ROOM est fourni avec un flexible de 3m et une ouverture de 250 mm réglable.

**BATHROOM** pour la ventilation des salles de bains.

Aérateur en polycarbonate avec une ouverture d'aération de 150 mm.

- Pour une pièce de 9m<sup>2</sup>, l'air est entièrement changé 5 fois par heure.
- L'aération est contrôlée grâce à un système d'ouverture ajustable.
- Garantie 5 ans contre les pannes mécaniques ou les défaillances des pièces.

Accessoires : L'aérateur BATHROOM est fourni avec un flexible de 3m et une ouverture de 150 mm réglable.



**TURBO VENTURA** pour la ventilation des combles inférieurs à 30 m<sup>3</sup>.

- Aérateur en polycarbonate avec une ouverture d'aération de 150 mm.
- Utilisé avec une aération en partie basse il fait baisser la température de 15°C.
- Les ailettes verticales permettent un fonctionnement pour des vitesses de vent très faibles (couple de démarrage très bas).
- Garantie 5 ans contre les pannes mécaniques ou les défaillances des pièces.



**SUPA VENT** pour la ventilation des combles inférieurs à 55 m<sup>3</sup>.

Aérateur en polycarbonate avec une ouverture d'aération de 250 mm.

- Les ailettes verticales permettent un fonctionnement pour des vitesses de vent très faibles.
- Garantie 5 ans contre les pannes mécanique ou les défaillances des pièces.

**WIND MASTER** pour la ventilation des combles de volume supérieur à 55 m<sup>3</sup>.

- Aérateur en aluminium avec une ouverture d'aération de 300 mm possédant une résistance contre les chocs renforcée.
- Dimensionné pour résister à des vents supérieurs à 200 km/h sans pénétration de pluie.
- Roulements remplaçables facilement par le propriétaire et entièrement silencieux.
- Garantie à vie sur l'ensemble des pièces sauf les roulements (10 ans).

**TURBO BEAM** pour la ventilation des combles de volume inférieur à 55 m<sup>3</sup> avec fonction puits de lumière.

- Aérateur en polycarbonate transparent avec une ouverture d'aération de 250 mm.
- Double fonctionnalité aérateur et de puit de lumière.
- Permet d'évacuer l'air chaud, réduisant ainsi la température des greniers, et la transmission de chaleur au reste de la maison.
- La fonction puit de lumière permet un éclairage naturel continu, et élimine ainsi les risques de développement des termites.

